



製品カタログ Vol.04

モニターありAIカメラセット

AIBC-1001S

人検知AIカメラ&防水7インチモニターセット
(キャリアレーションユニット&LED防水ブザー付)



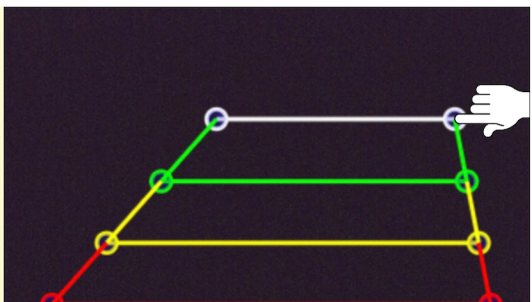
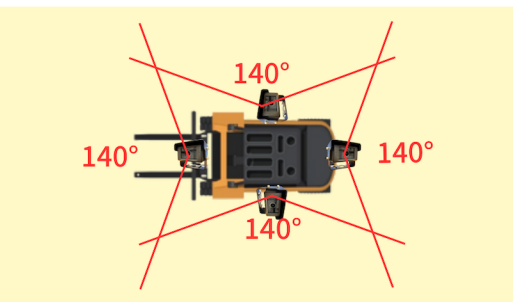
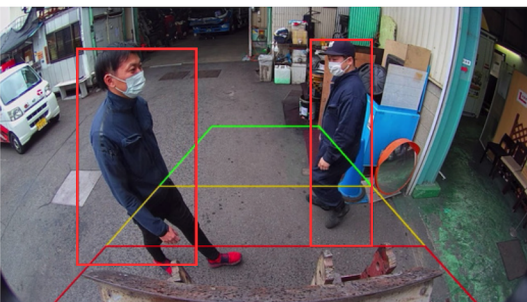
HD
高画質

防水性能
IP69K

人間のみ
動体検知

フォークリフトの死角カバー
人身事故をゼロにするAI

AI搭載 フォークリフトの人身事故防止



人間の動きや形を検知する

人間を学習したAI(人工知能)が、検知エリアに入った「人間だけ」を検知します。障害物センサーでは、常時反応してしまうような現場(通路の狭い倉庫など)において、「人間だけ」にフォーカスして警報することで、人身事故に特化した安全対策を行うことができます。

4カメラまで増設可 360°四方をカバー

1台の警報装置(モニター/LEDブザー)に対して、1台から4台までカメラを接続できます。前後左右の四方にカメラを設置することで、より徹底した人身事故対策を行えます。モニターは最大4分割表示が可能。警報は4台のカメラのうち1台でも人を検知すると作動します。

自由度の高い検知エリア設定

キャリアレーションユニットを使用し、カメラ内部のAIの設定を変更できます。カメラの視野角内で検知するエリアを調整できるので、使用環境に適したカメラにすることができます。(※検知距離は0.5~10mで固定。)

設置イメージ ※接続はすべて有線で行います。



通常、機器の取付は現車確認を行い、車両やご要望に合わせて取付位置を都度決定します。

カメラは基本的にボルト止めです。
(※ボルト、ナット等固定用の部品は同梱されていないのでご注意ください。)

車両によって、穴あけ加工が必要な場合や、強力磁石で設置する場合がございます。(※強力磁石での設置の場合、別途磁石のご注文が必要です。)

LED防水ブザーは、基本的にビス止めです。
(※固定用の部品は同梱されていないのでご注意ください。)
(※強力磁石での設置の場合、別途磁石のご注文が必要です。)

AIBC-1001S 商品構成

AI-C-140(人検知AIカメラ)



CU-001(キャリブレーションユニット)



LB-WP-001(LED防水ブザー)



M-WP-HD7(防水7インチ有線モニター)

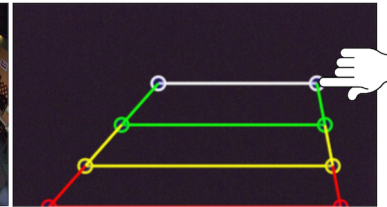
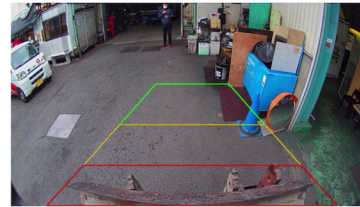


製品仕様

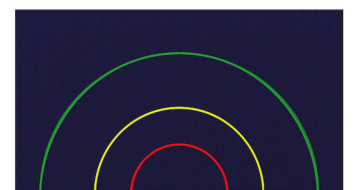
AI-C-140(人検知AIカメラ)		M-WP-HD7(防水7インチ有線モニター)	
有効画素数	1920×1080	画面サイズ	7インチ
動作温度	-20~70℃	動作温度	-20~70℃
保管温度	-30~80℃	保管温度	-30~80℃
動作電圧	DC 10~32V	動作電圧	DC 10~32V
防塵防水	IP69K	最大分割	4画面
視野角	140度	解像度	1024×3(RGB)×600
検知距離	0.5~10m	防塵防水	IP66

検知エリアは自由自在

検知エリアとは、人が侵入すると警報が作動するエリアです。



スマホやPCなど、Wi-Fi接続できる機器とローカルWi-Fiで接続し、AIカメラをカスタマイズできます。



※キャリブレーションユニットは非防水の為、AI設定時のみ接続します。

モニターなしでも検知可能



人間を検知するAIは、カメラ側に搭載されているので、モニターがなくても検知システムが成立します。フォークリフトなど比較的后方をすぐに確認できる車両では、LEDブザーの光と音で人間の接近に気づき、モニターではなく、目視で確認することで人身事故を防止できます。LEDブザーもモニターと同様に最大4台までカメラを接続することができます。

2種類のLEDブザー



AIカメラに接続できるLEDブザーは防水(音量調整不可)タイプと、非防水(音量調整可)タイプの2種類があり、セット構成により品番が変わります。

AIBC-1002S



AIBC-1003S



AIBC-1004S



モニターありAIカメラ録画セット

AIBC-1001SR

人検知AIカメラ録画デバイス&防水7インチモニターセット
(キャリアレーションユニット&LED防水ブザー付)

HD
高画質

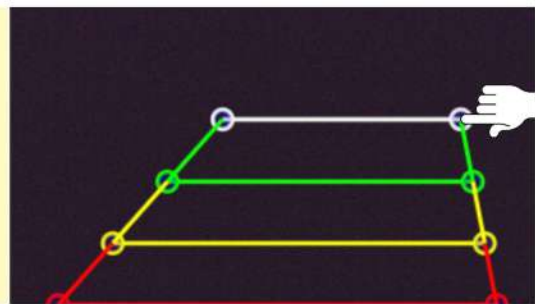
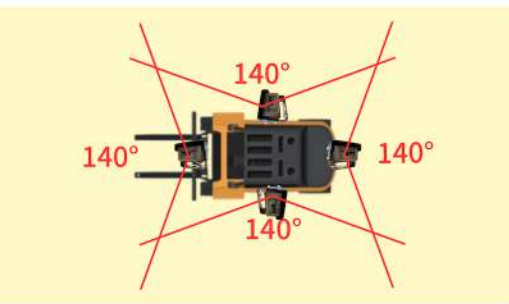
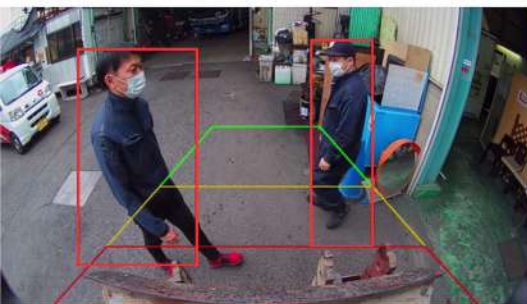
映像
録画機能

人間のみ
動体検知



フォークリフトの死角カバー
人身事故をゼロにするAI

AI搭載 フォークリフトの人身事故防止



人間の動きや形を検知する

人間を学習したAI(人工知能)が、検知エリアに入った「人間だけ」を検知します。障害物センサーでは、常時反応してしまうような現場(通路の狭い倉庫など)において、「人間だけ」にフォーカスして警報することで、人身事故に特化した安全対策を行うことができます。

4カメラまで増設可 360°四方をカバー

1台の警報装置(モニター/LEDブザー)に対して、1台から4台までカメラを接続できます。前後左右の四方にカメラを設置することで、より徹底した人身事故対策を行えます。モニターは最大4分割表示が可能。警報は4台のカメラのうち1台でも人を検知すると作動します。

自由度の高い検知エリア設定

キャリアレーションユニットを使用し、カメラ内部のAIの設定を変更できます。カメラの視野角内で検知するエリアを調整できるので、使用環境に適したカメラにすることができます。(※検知距離は0.5~10mで固定。)

設置イメージ ※接続はすべて有線で行います。

録画デバイス(VRD-001)



録画機器はヘッドガード裏などにビス止めに固定します。

防水7インチ有線モニター(M-WP-HD7)



サイズ : 7インチ
防水 : IP66
入力電圧 : 10~32V
分割数 : 最大4



通常、機器の取付は現車確認を行い、車両やご要望に合わせて取付位置を都度決定します。



カメラは基本的にボルト止めです。(※ボルト、ナット等固定用の部品は同梱されていないのでご注意ください。)

車両によって、穴あけ加工が必要な場合や、強力磁石で設置する場合がございます。(※強力磁石での設置の場合、別途磁石のご注文が必要です。)

LED防水ブザーは、基本的にビス止めです。(※固定用の部品は同梱されていないのでご注意ください。)(※強力磁石での設置の場合、別途磁石のご注文が必要です。)



AIBC-1001SR 商品構成

AI-C-140(人検知AIカメラ)



VRD-001(録画デバイス)



LB-WP-001(LED防水ブザー)



M-WP-HD7(防水7インチ有線モニター)



CU-001(キャリアレーションユニット)



製品仕様

AI-C-140(人検知AIカメラ)		M-WP-HD7(防水7インチ有線モニター)		VRD-001(録画デバイス)	
有効画素数	1920×1080	画面サイズ	7インチ	記録媒体	SDカード、SSD
動作温度	-20~70°C	動作温度	-20~70°C	記録解像度	1080P(1920×1080)
保管温度	-30~80°C	保管温度	-30~80°C	録画ファイル構成	5分(デフォルト)/10分/15分から選択
動作電圧	DC 10~32V	動作電圧	DC 10~32V	フレームレート	25/20/15/14/10/5fpsから選択
防塵防水	IP69K	最大分割	4画面	ビットレート	1080P/4Mbps・720P/2Mbps
視野角	140度	解像度	1024×3(RGB)×600	記録形式	AVI形式
検知距離	0.5~10m	防塵防水	IP66	防塵防水	IP69K

最大4カメラの映像を録画



録画デバイス1台で、同時に最大4台までカメラの映像を記録することができます。再生時は、それぞれ個別の映像で確認が可能です。
付属のSSD(128GB)では、1カメラの場合、最大60時間の映像を記録可能です。

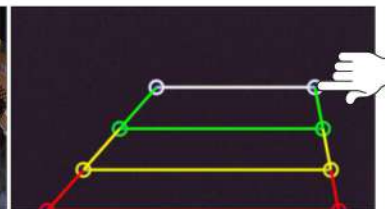
録画ファイルは無線ダウンロード可能



- 録画デバイスに記録した映像は、SDカードやSSD(記録メディア)に保存され、PCなどに接続することで録画ファイルの再生、ファイルをコピーすることができます。
- Wi-Fi接続ができるデバイスに接続することで、録画ファイルをダウンロードすることもでき、SDカードやSSDを抜き差しすることなく映像の確認をすることができます。
※PC、スマートフォン、タブレットなど

検知エリアは自由自在

検知エリアとは、人が侵入すると警報が作動するエリアです。



スマホやPCなど、Wi-Fi接続できる機器とローカルWi-Fiで接続し、AIカメラをカスタマイズできます。



※キャリアレーションユニットは非防水の為、AI設定時のみ接続します。

AIカメラ建機自動停止セット

AIAS-1001S

建機自動停止ユニット+人検知AIカメラ&防水7インチモニターセット
(キャリブレーションユニット&LED防水ブザー付)

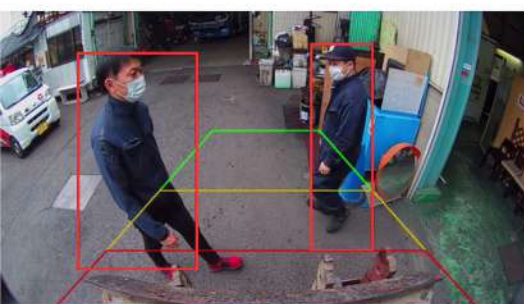


国土交通省
新技術情報提供システム
NETIS
登録番号 KT-240077

- HD 高画質
- 車両自動停止
- 人間のみ動体検知

重機の死角カバーし危険を知らせ自動停止
人身事故をゼロにするAI

AI搭載 重機の人身事故防止



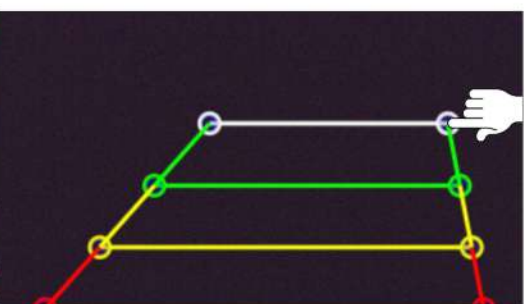
人間の動きや形を検知する

人間を学習したAI(人工知能)が、検知エリアに入った「人間だけ」を検知します。障害物センサーでは、常時反応してしまうような現場(通路の狭い倉庫など)において、「人間だけ」にフォーカスして警報することで、人身事故に特化した安全対策を行うことができます。



検知エリアに入ると自動停止

車両に近い方から緑色、黄色、赤色の検知エリアがあります。緑色黄色ではブザーでオペレーターと周囲の人へ危険を知らせ、最も危険な赤色のエリアへ人が侵入すると車両は自動停止します。中距離では警報。近距離では自動停止することで現場での接触事故リスクを軽減します。



自由度の高い検知エリア設定

キャリブレーションユニットを使用し、カメラ内部のAIの設定を変更できます。カメラの視野角内で検知するエリアを調整できるので、使用環境に適したカメラにすることができます。(※検知距離は0.5~10mで固定。)

設置イメージ

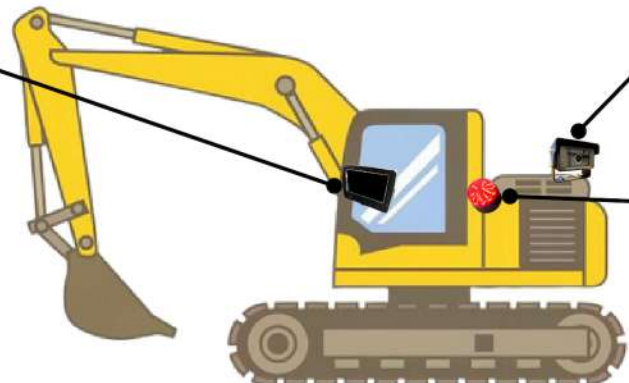
※接続はすべて有線で行います。

防水7インチ有線モニター(M-WP-HD7)

サイズ : 7インチ
防水 : IP66
入力電圧 : 10~32V
分割数 : 最大4



自動停止ユニット(CSU-001)

人検知AIカメラ(AI-C-140)

視野角 : 140°
防水 : IP69K
暗視カメラ



LEDブザー

防水(音量調整不可) 106~107dB
or
非防水(音量調整可) 65~110dB

防水 非防水



LED防水ブザー : LB-WP-001
LED非防水ブザー : LB-NWP-001
※AIAS-1001Sは、防水ブザーのセット、AIAS-1002Sは、非防水ブザーのセットになります。

AIAS-1001S 商品構成

AI-C-140(人検知AIカメラ)



CSU-001(自動停止ユニット)



LB-WP-001(LED防水ブザー)



M-WP-HD7(防水7インチ有線モニター)



CU-001(キャリアブレーションユニット)



活用イメージ

人が検知範囲に入ると**大音量のブザー**がなるので運転手と周囲の人間の**双方で危険を察知**できます。
車両に一番近い赤エリアに人が侵入すると車両は**自動停止**します



作業中のバックや旋回時

車両のサイズが大きくなるほど、死角が増え、自分以外の作業員の位置を把握することが困難です。誰もいないと思ってバックや旋回をした際、思わぬ事故が発生する危険が非常に多く存在します。小さなミスで、大きな危害や損害を与えてしまう前に、しっかりと対策しましょう。

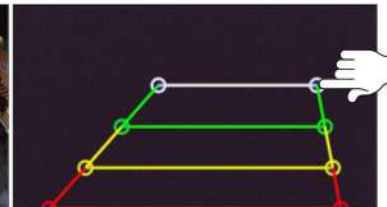
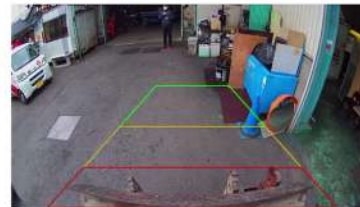


製品仕様

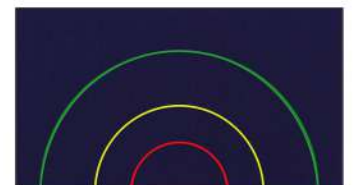
AI-C-140(人検知AIカメラ)		M-WP-HD7(防水7インチ有線モニター)	
有効画素数	1920×1080	画面サイズ	7インチ
動作温度	-20~70°C	動作温度	-20~70°C
保管温度	-30~80°C	保管温度	-30~80°C
動作電圧	DC 10~32V	動作電圧	DC 10~32V
防塵防水	IP69K	最大分割	4画面
視野角	140度	解像度	1024×3(RGB)×600
検知距離	0.5~10m	防塵防水	IP66

検知エリアは自由自在

検知エリアとは、人が侵入すると警報が作動するエリアです。



スマホやPCなど、Wi-Fi接続できる機器とローカルWi-Fiで接続し、AIカメラをカスタマイズできます。



※キャリアブレーションユニットは非防水の為、AI設定時のみ接続します。

TCI-LS2RD

LEDレーザーダウンライト(レッド)

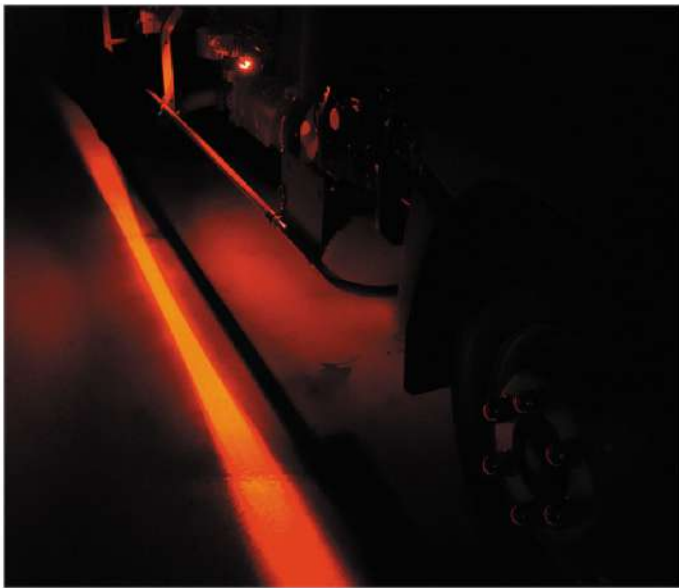


人身事故
徹底対策

10~60V
対応

照射角度
調整可能

地面に**光のライン**を照射！ **接近危険**エリアを示す！

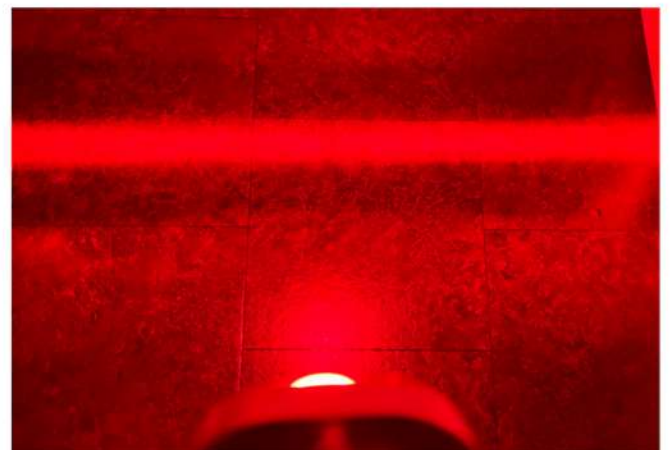
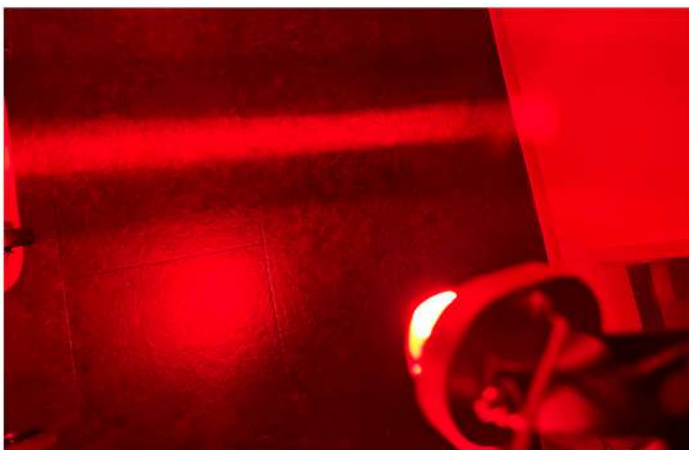


万全な事故対策はできていますか？



倉庫内などの現場で安全管理に貢献

バック走行時など、**死角**が多い場面で、人身事故を徹底的に対策



実用例



3辺付けで、
接近禁止エリアを視覚的にお知らせ！

運転手、作業員ともに
安心して作業ができる環境づくりに貢献



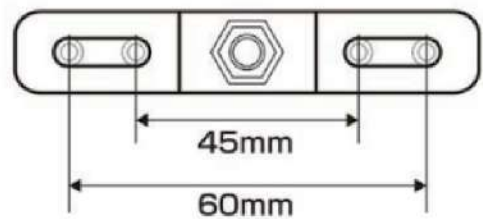
角度調整ブラケットで、
自由に照射角度を調整可能！



10~60V に対応

製品仕様

電圧範囲	DC10V~60V
定格電流	DC12V/約320mA DC24V/約180mA DC48V/約120mA
本体サイズ	H42×W57×D47mm(ブラケット以外)
材質	本体/アルミ ブラケット/スチール



取り付け可能なネジピッチ

AIBC-1002S



人検知AIカメラ&防水7インチモニターセット
(キャリアレーションユニット & LED非防水カバー付)

AIBC-1003S



人検知AIカメラ
(キャリアレーションユニット & LED防水カバー付)

AIBC-1004S



人検知AIカメラ
(キャリアレーションユニット & LED非防水カバー付)

WMBC-1001S

バッテリー内蔵ワイヤレスカメラ&録画機能付き7インチワイレスモニターセット

HD
高画質

取付工事
完全不要

技術基準
適合認証

ワンタッチで取り付け&取り外し
重機や建機の見える化に貢献

磁石設置 × バッテリー駆動 = 取付工事不要



● REC



強力な磁石で ワンタッチ取付

強力なネオジウム磁石をカメラに内蔵し、磁力のみで取り付けるため、通常のバックカメラに必要な穴あけ加工やボルト止めなどの施工が不要に。鉄であればどんな場所にもワンタッチで取り付けられるので、車両後方に限らず、さまざまな使用用途が実現できます。

バッテリー駆動で 電力供給は不要

カメラ本体に充電式バッテリーを内蔵しており、本体を充電して駆動するので、通常の車載器では必要な、車両電源との配線繋ぎ込み作業など、専門性の高い複雑な電装工事が不要になります。ワンタッチで脱着でき、配線接続も不要なのでカメラの設置車両を限定せず、必要に応じて付け替えることができます。

モニター映像の 録画機能を搭載

万一の事故などに備え、モニターの映像を録画しておくことも可能です。カメラにマイクが内蔵されており、音声も同時に録音できます。microSDにMP4形式で保存されるので、専用の再生ソフトなども不要です。

設置イメージ



WMBC-1001S 商品構成

BI-WLC-130(バッテリー内蔵ワイヤレスカメラ)



カメラ本体 カメラアンテナ USB充電ケーブル

WLRM-NWP-HD7(録画機能付き7インチワイヤレスモニター)



モニター本体 モニターアンテナ マウントブラケット シガー電源ケーブル U型ブラケット サンシェード 角度調整ネジ(×4) リモコン レンチ microSD (16GB)

製品仕様

BI-WLC-130(バッテリー内蔵ワイヤレスカメラ)		WLRM-NWP-HD7(録画機能付き7インチワイヤレスモニター)	
有効画素数	1920×1080	画面サイズ	7インチ
動作温度	-20～60℃	動作温度	-20～70℃
保管温度	-20～60℃	保管温度	-30～80℃
動作電圧	DC 10～32V	動作電圧	DC 10～32V
防塵防水	IP69K	最大分割	4画面
視野角	130度	解像度	1024×3(RGB)×600
バッテリー稼働時間	12時間(最大)	防塵防水	非防水
バッテリー充電時間	8時間(最大)	消費電力	10W(最大)

HD画質の映像出力



明るい夜間(通常モード)

暗い夜間(赤外線モード)

無線通信でありながら、HD画質の高解像度出力を実現しています。より鮮明な映像で視野を確保することが事故の防止につながります。周囲が暗くなると、自動的に赤外線モードに切り替わります。



YouTubeで映像を確認

https://www.youtube.com/watch?v=pdKy_jjXVhc



YouTubeで映像を確認

https://www.youtube.com/watch?v=01q7N_mUa6k

4カメラまでペアリング可能



1台のモニターに対して、1台から4台までカメラをペアリングできます。複数のカメラで死角を減らすことで、より徹底した事故対策を行えます。モニターは2分割・4分割表示が可能。1度ペアリングしたカメラとモニターは、次回電源ON時、自動でペアリングを行います。カメラ・モニターのペアは上書き保存することができるので、混線のリスクもありません。

USB端子の充電ケーブル



カメラ充電用ケーブルの端子はUSB端子になっています。そのため、家庭用コンセントがないような場所でも充電することが可能です。例えば、シガーソケットからUSB端子に変換するアクセサリを使用すれば、車内でもカメラの充電が可能です。他にもモバイルバッテリーなど、様々な方法でカメラを充電することができます。

WMBC-1002S



視野角：70度

バッテリー内蔵ワイヤレス狭角カメラ & 録画機能付き7インチワイヤレスモニターセット

WMBC-1003S



バッテリー内蔵ワイヤレスカメラ & 防水7インチワイヤレスモニターセット

WMBC-1005S



バッテリー内蔵ワイヤレスカメラ & 録画機能付き10インチワイヤレスモニターセット

TMBC-2000S

超広角ワイヤレスカメラ+マグネットバッテリー&7インチAHDモニターセット(マグネットベース付)

170度
超広角

取付工事
完全不要

技術基準
適合認証

ワンタッチで取り付け&取り外し
トレーラーの見える化に貢献

磁石設置 × バッテリー駆動 = 取付工事不要



強力な磁石で ワンタッチ取付

セットに含まれるMBS-001(マグネットベース)を使用することで、強力磁石での取付が可能に。通常のバックカメラに必要な穴あけ加工やボルト止めなどの施工が不要になり、鉄であればどんな場所にもワンタッチで取り付けられるので、車両後方に限らず、さまざまな使用用途が実現できます。

バッテリー駆動で 電源供給は不要

セットに含まれるMBT-001(マグネットバッテリー)を使用することで、カメラを充電式バッテリー駆動にすることができます。通常の車載器では必要な、車両電源との配線繋ぎ込み作業など、専門性の高い電装工事を不要化できます。(※直電源取得用の配線にも変更可能ですが、電源取得の電装工事が必要になります。)

超広角レンズで 視野を確保

水平視野角が170度と、広い視野を確保できるため、歩行者の急な飛び出しなどいち早く確認することができます。視野角が広いことによって、比較的早く、広い範囲で歩行者や障害物の存在に気づくことができるので、より徹底した事故の防止につながります。

設置イメージ



TMBC-2000S 商品構成

TMBC-2000S(超広角ワイヤレスカメラ+マグネットバッテリー-&7インチAHDモニターセット(マグネットベース付))



モニター本体



カメラ本体



マウントブラケット



シガー電源ケーブル



リモコン

MBT-001



バッテリー本体



USB充電ケーブル

MBS-001



マグネットベース



ベース取付用ボルト

製品仕様

SW-WLC-170(超広角ワイヤレスカメラ)		WLM-NWP-AHD7(7インチAHDワイヤレスモニター)	
有効画素数	1280×720	画面サイズ	7インチ
動作温度	-20~60℃	動作温度	-20~60℃
動作電圧	DC 12~24V	解像度	800×480
防塵防水	IP69K	動作電圧	DC 10~24V
視野角	170度	ペアリング数	1カメラ
MBT-001(マグネットバッテリー)		防塵防水	非防水
バッテリー稼働時間	約7時間	重量	約300g
バッテリー充電時間	7時間(最大)	外寸	184×110×16.5

広い視野と夜間にも対応



夕方走行

170度の広角レンズで広範囲の死角をカバーします。夜間は赤外線モードに自動で切り替わります。



夜間駐車

フルトレーラーでも通信良好



一般的に無線カメラは、障害物などの影響により、特に長尺のトレーラーやダブルトラックなどの車両サイズになると、通信が不安定になることが多いですが、当製品はフルトレーラーサイズの車両でも基本的にタイムラグも少なく、良好な通信でご使用いただけます。

(※使用環境により通信が不安定になる場合がございます。導入前に実際の使用環境でのデモ実装を推奨しております。)

USB端子の充電ケーブル



マグネットバッテリー充電用ケーブルの端子はUSB端子になっています。そのため、家庭用コンセントがないような場所でも充電することが可能です。例えば、シガーソケットからUSB端子に変換するアクセサリを使用すれば、車内でも充電が可能です。他にもモバイルバッテリーなど、様々な方法で充電することができます。

WA-5M



5m延長アンテナ



吊り下げ式モニターブラケット
(※車種により適合が異なります。)

ZWGC-1001S

ワイヤレスズームカメラ&録画機能付き7インチワイレスモニターセット+足踏みスイッチセット

LCD
高画質

防塵防水
IP69K

150倍
ズーム

クレーンの吊り荷付近の状況をズームで確認！
オペレーター視認性をアップし事故を防止

最大150倍ズーム 無線ズームカメラ&モニター



150倍ズームで 吊り荷付近を拡大

クレーンやガントリークレーン、ラフタークレーンなど高所から吊り荷を操縦し運ぶ重機では、オペレーターから吊り荷付近の状況を確認することが困難な場合が多くあります。吊り荷付近の状況を確認するべくカメラに「30倍」のズーム機能を搭載。さらにモニター側でも「5倍」のズームが可能となり、最大「150倍」のズームが可能となっております。

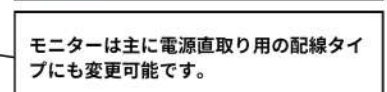
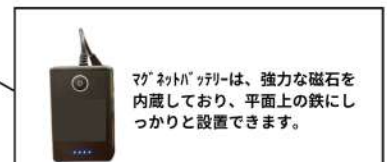
振り子が 回転し下向きを維持

ブームを上下に動かした際、振り子が回転しカメラが吊り荷付近(下向き)を常に向くように設計されております。カメラと振り子がつながっているため、クレーンのブームへ設置することで、吊り荷付近の状況をより正確に確認でき事故防止につながります。

足踏みスイッチで モニター操作不要

従来のズームカメラではモニター操作でしかズームすることができなかったため、都度操縦を止める必要がありました。この足踏みスイッチを使用することで、モニター操作が必要なく、足でボタンを押すことでズームを行うことができます。都度作業を止めることが無くなり作業効率が向上いたします。

設置イメージ



ZWGC-1001S 商品構成

ZC-001(ワイヤレスカメラ)



MBT-001(マグネットバッテリー)



ZAS-001(足踏みスイッチ)



WLRM-NWP-HD7(録画機能付き7インチワイヤレスモニター)



製品仕様

ZC-001(ワイヤレスカメラ)		WLRM-NWP-HD7(録画機能付き7インチワイヤレスモニター)	
有効画素数	1920×1080	画面サイズ	7インチ
動作温度	-20℃～70℃	動作温度	-20℃～70℃
保管温度	-30℃～80℃	保管温度	-30℃～80℃
動作電圧	DC10V～32V	動作電圧	DC 10～32V
防塵防水	IP69K	消費電力	約10W
ズーム倍率	30倍	解像度	1024×3(RGB)×600
可視距離	5～200m(※)	防塵防水	非防水

※使用環境により通信可能距離が変動します。

1台のモニターに 4台のカメラをペアリング



1つのモニターに対して4つのカメラをペアリングできます。モニターは2分割・4分割表示が可能。1度ペアリングしたカメラとモニターは、次回電源ON時に自動でペアリングを行います。作業現場に応じて最適な現場環境を築くことができます。

USB端子の充電ケーブル



カメラの電源は外付けバッテリーを採用しております。マグネットバッテリー充電用ケーブルの端子は、USB端子になっております。そのため、家庭用コンセントがないような場所でも充電することが可能です。例えば、シガーソケットからUSB端子に変換するアクセサリを使用すれば、車内でも充電が可能です。

GMBC-1001S

2.4GHzワイレスカメラ+マグネットバッテリー
&録画機能付き7インチワイレスモニターセット(マグネットベース付)

HD
高画質

取付工事
完全不要

技術基準
適合認証

ワンタッチで取り付け&取り外し
農機や建機の見える化に貢献

磁石設置 × バッテリー駆動 = 取付工事不要



強力な磁石で ワンタッチ取付

セットに含まれるMBS-001(マグネットベース)を使用することで、強力磁石での取付が可能に。通常のバックカメラに必要な穴あけ加工やボルト止めなどの施工が不要になり、鉄であればどんな場所にもワンタッチで取り付けられるので、車両後方に限らず、さまざまな使用用途が実現できます。

バッテリー駆動と 電源取得の両対応

セットに含まれるMBT-001(マグネットバッテリー)を使用することで、カメラを充電式バッテリー駆動にすることができます。通常 of 車載器では必要な、車両電源との配線繋ぎ込み作業など、専門性の高い電装工事を不要化できます。コネクタを差し替えるだけで、通常 of 車載器と同様に電源直取りにも対応できます。

モニター映像の 録画機能を搭載

万一の事故などに備え、モニターの映像を録画しておくことも可能です。カメラにマイクが内蔵されており、音声も同時に録音できます。microSDにMP4形式で保存されるので、専用の再生ソフトなども不要です。

設置イメージ



GMBC-1001S 商品構成

WLC-130(2.4Gワイレスカメラ)



MBT-001(マグネットバッテリー)



MBS-001(マグネットベース)



WLRM-NWP-HD7(録画機能付き7インチワイレスモニター)



製品仕様

WLC-130(2.4Gワイレスカメラ)		WLRM-NWP-HD7(録画機能付き7インチワイレスモニター)	
有効画素数	1920×1080	画面サイズ	7インチ
動作温度	-20～70℃	動作温度	-20～70℃
保管温度	-30～80℃	保管温度	-30～80℃
防塵防水	IP69K	動作電圧	DC 10～32V
視野角	130度	最大分割	4画面
MBT-001(マグネットバッテリー)		解像度	1024×3(RGB)×600
バッテリー稼働時間	12時間(最大)	防塵防水	非防水
バッテリー充電時間	7時間(最大)	消費電力	10W(最大)

HD画質の映像出力



無線通信でありながら、HD画質の高解像度出力を実現しています。より鮮明な映像で視野を確保することが事故の防止につながります。周囲が暗くなると、自動的に赤外線モードに切り替わります。



4カメラまでペアリング可能



1台のモニターに対して、1台から4台までカメラをペアリングできます。複数のカメラで死角を減らすことで、より徹底した事故対策を行います。モニターは2分割・4分割表示が可能。1度ペアリングしたカメラとモニターは、次回電源ON時、自動でペアリングを行います。カメラ・モニターのペアは上書き保存することができるので、混線のリスクもありません。

USB端子の充電ケーブル



マグネットバッテリー充電用ケーブルの端子はUSB端子になっています。そのため、家庭用コンセントがないような場所でも充電することが可能です。例えば、シガーソケットからUSB端子に変換するアクセサリを使用すれば、車内でも充電が可能です。他にもモバイルバッテリーなど、様々な方法で充電することができます。

GMBC-1002S



GMBC-1003S



GMBC-1006S



GMBC-1002S

2.4GHzワイレスカメラ+マグネットバッテリー
& 録画機能付き7インチワイレスモニターセット(振り子ステー付)



HD
高画質

取付工事
完全不要

技術基準
適合認証

ワンタッチで取り付け&取り外し
クレーンの見える化に貢献

磁石設置 × バッテリー駆動 = 取付工事不要



● REC



強力な磁石で ワンタッチ取付

セットに含まれるFS-001(振り子ステー)を使用することで、強力磁石での取付が可能に。カメラの取付に必要な穴あけ加工やボルト止めなどの施工が不要になり、鉄であればどんな場所にもワンタッチで取り付けられるので、さまざまな使用用途が実現できます。

バッテリー駆動と 電源取得の両対応

セットに含まれるMBT-001(マグネットバッテリー)を使用することで、カメラを充電式バッテリー駆動にすることができます。通常 of 車載器では必要な、車両電源との配線繋ぎ込み作業など、専門性の高い電装工事を不要化できます。コネクタを差し替えるだけで、通常 of 車載器と同様に電源直取りにも対応できます。

モニター映像の 録画機能を搭載

万一の事故などに備え、モニターの映像を録画しておくことも可能です。カメラにマイクが内蔵されており、音声も同時に録音できます。microSDにMP4形式で保存されるので、専用の再生ソフトなども不要です。

設置イメージ



モニターはダッシュボードの上などに、付属のモニターブラケットを使用して、両面テープやビス止めで固定します。

マウントブラケット U型ブラケット



(※)カメラ⇄モニター間の通信距離は、仕様上約60mですが、通信環境や障害物の厚み・材質等、様々な影響により通信距離は変動するため、当社ではご導入の前に、ご使用される環境でのデモ実装を推奨しております。



カメラ本体をFS-001(振り子ステー)に取り付け、振り子ステーの強力なネオジウム磁石でワンタッチで車両に設置できます。



MBT-001(マグネットバッテリー)は、強力なネオジウム磁石を内蔵しており、平面上の鉄にしっかりと設置できます。

モニターは主にシガーソケットから電力を供給します。※電源直取り用の配線タイプにも変更可能です。

GMBC-1002S 商品構成

WLC-130(2.4Gワイレスカメラ)



MBT-001(マグネットバッテリー)



FS-001(振り子ステー)



WLRM-NWP-HD7(録画機能付き7インチワイレスモニター)



製品仕様

WLC-130(2.4Gワイレスカメラ)		WLRM-NWP-HD7(録画機能付き7インチワイレスモニター)	
有効画素数	1920×1080	画面サイズ	7インチ
動作温度	-20～70℃	動作温度	-20～70℃
保管温度	-30～80℃	保管温度	-30～80℃
防塵防水	IP69K	動作電圧	DC 10～32V
視野角	130度	最大分割	4画面
MBT-001(マグネットバッテリー)		解像度	1024×3(RGB)×600
バッテリー稼働時間	12時間(最大)	防塵防水	非防水
バッテリー充電時間	7時間(最大)	消費電力	10W(最大)

振り子ステーで下向きを維持



セット品のFS-001(振り子ステー)は、振り子の作用を利用し、中心を軸に回転するので、カメラの重みによって重力のかかる垂直下方向に静止するので、クレーンのブームが上下しても常にレンズが垂直下方向を向くようになります。

4カメラまでペアリング可能



1台のモニターに対して、1台から4台までカメラをペアリングできます。例えば、1台はブーム先端からの視点、もう1台は車両後方等の確認ができる位置に設置し、作業効率化と事故対策を同時に行うことも可能です。モニターは2分割・4分割表示が可能。1度ペアリングしたカメラとモニターは、次回電源ON時、自動でペアリングを行います。カメラ・モニターのペアは上書き保存することができるので、混線のリスクもありません。

USB端子の充電ケーブル



マグネットバッテリー充電用ケーブルの端子はUSB端子になっています。そのため、家庭用コンセントがないような場所でも充電することが可能です。例えば、シガーソケットからUSB端子に変換するアクセサリを使用すれば、車内でも充電が可能です。他にもモバイルバッテリーなど、様々な方法で充電することができます。

GMBC-1001S



GMBC-1003S



GMBC-1006S



TCIBC-0001

超広角HD有線カメラ&7インチHD有線モニターセット

HD
高画質

防水性能
IP69K

170度
超広角

超広角カメラで
死角をカバーし事故を防止

公益社団法人
全日本
トラック協会

助成対象品

170度レンズ 有線カメラ&モニター



超広角レンズで 視野を確保

水平視野角が170度と、広い視野を確保できるため、歩行者の急な飛び出しなどもいち早く確認することができます。視野角が広いことによって、比較的早く、広い範囲で歩行者や障害物の存在に気づくことができるので、より徹底した事故の防止につながります。

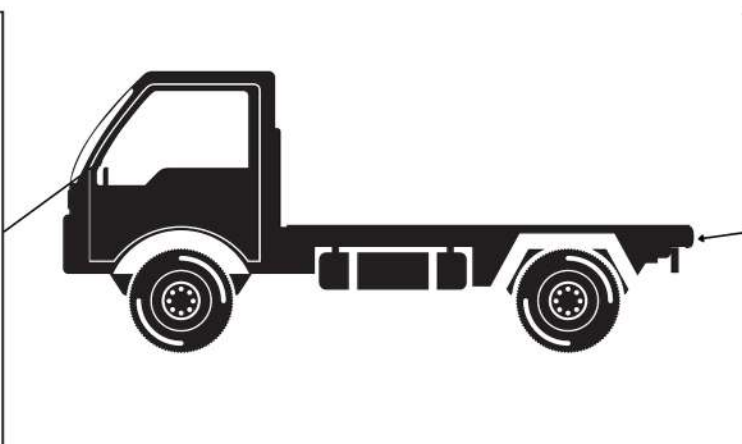
1モニターに 最大3カメラ接続可

1台のモニターに対して、1台から3台までカメラを接続できます。使用する環境に合わせてカメラを増設することで、より広範囲の死角をカバーし、事故を未然に防ぐことができます。スキャンタイムを設定し、一定の時間間隔でカメラ映像を自動切替することができます。

赤外線搭載で 夜間にも対応

カメラには赤外線ランプを搭載しており、夜間や暗所に入ると、自動で赤外線カメラに切り替わります。暗視カメラとは異なり、完全な暗間でも視認性を保つことができます。暗視距離は8~10mとなっており、高い視認性で安全管理に貢献します。

設置イメージ ※接続はすべて有線で行います。



TCIBC-0001 商品構成

SW-C-170(超広角HD有線カメラ)



カメラ本体



レンチ

M-NWP-HD7(7インチHD有線モニター)



モニター本体



マウントブラケット



電源ケーブル



U型ブラケット



サンシェード



角度調整ネジ(×4)



リモコン

製品仕様

SW-C-170(超広角HD有線カメラ)		M-NWP-HD7(7インチHD有線モニター)	
有効画素数	1920×1080	画面サイズ	7インチ
動作温度	-20~70°C	動作温度	-20~70°C
保管温度	-30~80°C	保管温度	-30~80°C
動作電圧	12V	動作電圧	DC 10~32V
防塵防水	IP69K	消費電力	約10W
視野角	170度	解像度	1024×3(RGB)×600
暗視距離	8~10m	防塵防水	非防水

オプション



延長ケーブル
(長さ各種)



吊り下げ式モニターブラケット
(※車種により適合が異なります。)

STBC-1001S

超広角HD小型有線カメラ&5インチAHD有線モニターセット

軽量で
耐衝撃

防水性能
IP69K

170度
超広角

場所を取らない小型カメラで
死角をカバーし事故を防止

超広角耐衝撃防水 小型カメラ&小型モニター



超広角レンズで 視野を確保

水平視野角が170度と、広い視野を確保できるため、歩行者の急な飛び出しなどもいち早く確認することができます。視野角が広いことによって、比較的早く、広い範囲で歩行者や障害物の存在に気づくことができるので、より徹底した事故の防止につながります。

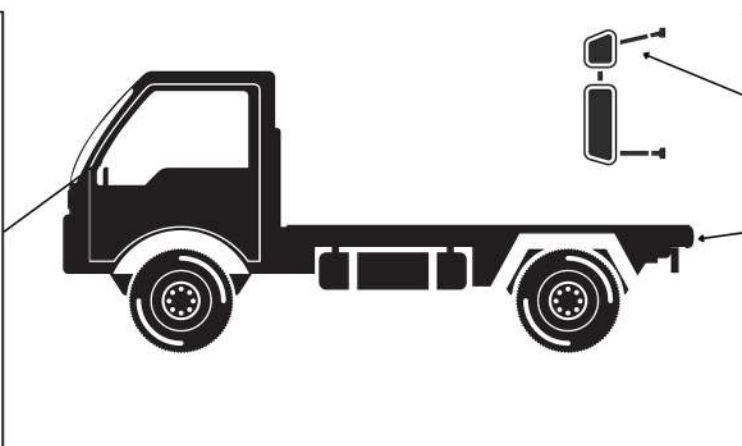
1モニターに 最大3カメラ接続可

1台のモニターに対して、1台から3台までカメラを接続できます。使用する環境に合わせてカメラを増設することで、より広範囲の死角をカバーし、事故を未然に防ぐことができます。

従来設置不可箇所にも 取り付け可能

カメラのサイズが従来のカメラよりも小さいため、従来のカメラでは取り付けづらな箇所にも設置ができます。車体の後方のみならず、大型車などのミラーの上部や下部へ設置することで、ミラーでは見えない死角をカバーし事故を未然に防ぐことができます。

設置位置とカメラ・モニターサイズ ※接続はすべて有線で行います。



STBC-1001S 商品構成

SW-SC-170A(超広角HD小型有線カメラ)



カメラ本体

SM-NWP-AHD5(5インチAHD有線モニター)



モニター本体



マウントブラケット



電源ケーブル



U型ブラケット



サンシェード



角度調整ネジ(×4)



リモコン

製品仕様

SW-C-170(超広角小型HD有線カメラ)		SM-NWP-AHD5(5インチAHD有線モニター)	
有効画素数	1920×1080	画面サイズ	5インチ
動作温度	-20~70°C	動作温度	-20~70°C
保管温度	-30~80°C	保管温度	-30~80°C
動作電圧	12V	動作電圧	DC 10~32V
防塵防水	IP69K	消費電力	約5W
視野角	170度	解像度	800×3(RGB)×480
防振	ISO 16750-3	防塵防水	非防水

オプション



延長ケーブル
(長さ各種)



吊り下げ式モニターブラケット
(※車種により適合が異なります。)

ツメ先カメラ&モニターセット

FTBC-1001S

フォークリフトツメ先カメラ&マグ ネットバッテリー
& 防水7インチモニターセット

HD
高画質

防水性能
IP69K

技術基準
適合認証

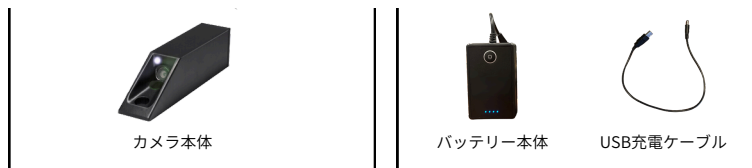
フォークリフトの死角カバー
作業効率UP ツメ先カメラ



オペレーターの視野が広がり、細かな調整が可能に。操作性が向上することで視界不良時の事故防止や、ツメ先による商品の破損防止に繋がります。強力磁石でフォーク部にしっかり取付出来ます。カメラにレーザーが内蔵されており、視認性だけでなくツメの調整・操作性の向上に繋がります。

FTBC-1001S 商品構成

FT-C-070(2.4Gワイレスカメラ) MBT-001(マグ ネットバッテリー)



カメラ本体

バッテリー本体

USB充電ケーブル

製品仕様

FT-C-070(2.4Gワイレスカメラ)		WLM-WP-HD7(防水7インチワイレスモニター)	
有効画素数	1920×1080	画面サイズ	7インチ
動作温度	-20~70℃	動作温度	-20~70℃
保管温度	-30~80℃	保管温度	-30~80℃
防塵防水	IP69K	動作電圧	DC 10~32V
視野角	70度	最大分割	4画面
MBT-001(マグ ネットバッテリー)		解像度	1024×3(RGB)×600
バッテリー稼働時間	約12時間	防塵防水	IP66
バッテリー充電時間	約7時間	消費電力	10W(最大)

WLM-WP-HD7(防水7インチワイレスモニター)



モニター本体

モニターアンテナ

マウントブラケット

シガー電源ケーブル

U型ブラケット

サンシェード

角度調整ネジ(×4)

リモコン

設置イメージ

※接続は無線で行います。



カメラとバッテリーは強力磁石による設置となります。磁石での取付になるので簡単に設置位置の調整や移動可能です。



モニターはダッシュボードの上などに、付属のモニターブラケットを使用して、両面テープやビス止めに固定します。

マウントブラケット

U型ブラケット



製品お問い合わせ先

発売元



株式会社TCI

〒532-0033
大阪府大阪市淀川区新高1-5-4
TEL 06-6151-3697